

magazine #5

# World of Royal Eijkelkamp

2024



Boren met de LRS 275 in Polen

**Thuis voor data**  
ROAK is ons eigen  
dataplatform

14

**De MP 1 pomp**  
Terug van nooit  
weggeweest

9

**Sterk en wendbaar:**  
Optimale combinatie  
in de MRS 200

22

- Map overview
- Networks
- User management
- Data Viewer
- Asset Comparison
- Field Worker
- Action board
- Visit management
- Data analysis



**Ik kijk terug op een bijzonder jaar, wederom vol innovaties. Een jaar waarin we volop hebben ingezet op de kracht van data en wat dit kan betekenen voor al onze producten. Dit heeft zich geuit in ons eerste eigen data platform, ROAK. We werken eraan om steeds meer van onze bestaande producten smart te maken en steeds meer smart data te verzamelen, wat ons helpt bij de ontwikkeling van nieuwe oplossingen.**

ROAK is de brug tussen al die smart producten, die helpt alle data over bodem en water te correleren. We combineren gegevens over waterpeil en -kwaliteit onder andere met de krachtige data uit onder andere sonische boormachines, CPT rigs en de handpenetrologger.

Het komende jaar blijven we leren, innoveren en unieke oplossingen ontwikkelen.

Zo is de MP 1 pomp terug van nooit weggeweest; deze pomp blijft een uniek hulpmiddel voor het bemonsteren van grondwater op grote dieptes. We werken aan een nieuwe variant, geheel opgebouwd uit PFAS vrije componenten.

En niet te vergeten: de Royal Eijkelkamp Academy groeit mee, zodat we ons ideaal van kennisdeling waar kunnen blijven maken met gave nieuwe trainingen.

Voor degenen die onze Royal Eijkelkamp Experience Day in juni hebben bezocht hebben we een tipje van de sluier opgelicht. We kijken alvast uit naar 2026, wanneer de volgende Experience Day plaats zal vinden en we nog meer unieke, integrale oplossingen hopen te presenteren.

Veel leesplezier gewenst!

Huug Eijkelkamp



## Lees alles over de World of Royal Eijkelkamp



### Inhoud

- 4** Blick op duurzaamheid - voldoen aan de CSRD
- 6** Ontdek de vernieuwde Royal Eijkelkamp Academy
- 8** Royal Eijkelkamp betreedt de geothermische energiemarkt
- 9** De MP 1 pomp: terug van nooit weggeweest
- 10** De kracht van onze Service & Rentals afdeling
- 12** Fotoreportage Royal Eijkelkamp Experience Day
- 14** ROAK: een nieuw platform voor milieutechnische data
- 16** Sri Lanka: een mijlpaalproject met lokale partner Arinma
- 18** Dit is CPT bij Royal Eijkelkamp
- 22** Ontdek de MRS 200
- 23** Soil Valley: stappen voor voedselzekerheid en klimaatverandering



### Colofon

Het *World of Royal Eijkelkamp* magazine is met de grootst mogelijke zorg samengesteld. Het is desondanks mogelijk dat informatie op moment van publicatie verouderd of veranderd is. Aan de inhoud van dit magazine kunnen dan ook geen rechten worden ontleend. Niets uit deze uitgave mag zonder toestemming worden gedupliceerd.

©2024 - World of Royal Eijkelkamp is een uitgave van

**Royal Eijkelkamp**  
Nijverheidsstraat 9  
6987 EN Giesbeek  
Nederland

[www.royaleijkelkamp.com](http://www.royaleijkelkamp.com)



# Blik op duurzaamheid

## VOLDOEN AAN DE NIEUWE CORPORATE SUSTAINABILITY REPORTING DIRECTIVE

Vanaf 2025 worden bedrijven verplicht om in hun jaarverslag te rapporteren over hun inspanningen op het gebied van duurzaamheid. Eén van de eisen van de CSRD is dat elk bedrijf waar u in de keten mee samenwerkt voldoet aan deze nieuwe wetgeving. Wij zetten ons hiervoor in - u kunt ervan op aan dat Royal Eijkelpark de CSRD serieus neemt en haar verantwoordelijkheid neemt in deze. Innovatie voor duurzaamheid en teruggeven aan de samenleving staan bij ons altijd hoog op de agenda, en dit is terug te zien in onze projecten en oplossingen.

### BELANGRIJKE THEMA'S

We gebruiken onze expertise in bodem- en waterprojecten om een continue bij te dragen aan wereldwijde vooruitgang op economisch, maatschappelijk en milieu gebied. Onze focus ligt op duurzaamheid, zodat de wereld voor toekomstige generaties in betere staat is dan we haar zelf hebben geërfd.

Samen met onze stakeholders: partners, leveranciers en klanten, maar ook omwonenden van onze kantoren, onderzoeken we welke thema's voor ons materieel zijn. In een dubbele materialiteitsanalyse hebben we een longlist opgesteld, geïnspireerd door de Sustainable Development Goals die wij al jaren als leidraad gebruiken. In de CSRD verbinden we een graadmeter aan deze doelen.

### ONZE MATERIELE THEMA'S:

- Waterkwaliteit en -balans
- Innovatie voor inzichten
- Klimaatmitigatie
- Gebruik van fossiele brandstoffen
- Bodemkwaliteit en -balans
- Biodiversiteit en ecosysteemdiensten
- Invloed op de stikstofkringloop
- Energieverbruik
- CO2 footprint
- Transport en distributie

### WAT IS DE CSRD?

De Corporate Sustainability Reporting Directive is voortgekomen uit Europese Green Deal vanuit het Parijs akkoord, dat als doel heeft om Europa in 2050 klimaatneutraal te maken. Dat kan alleen als iedereen meedoet. Met de CSRD worden bedrijven verplicht om impact te maken binnen de volgende drie thema's.

### ENVIRONMENT

Wat doet het bedrijf voor het klimaat, mens en natuur?

### SOCIAL

Hoe zet het bedrijf zich in om bijvoorbeeld de arbeidsomstandigheden van werknemers in de keten te verbeteren?

### GOVERNANCE

Hoe borgt het bedrijf dat het voldoet aan wettelijke regelgeving en hoe wordt hierover gecommuniceerd? Door invulling te geven aan deze thema's in onze strategie ontstaat meervoudige waardecreatie, waardoor we met onze activiteiten niet uitsluitend financieel-economische waarde creëren, maar ook aansturen op de realisatie van sociaal-maatschappelijke en ecologische waarde. Een 'triple win': winst voor Royal Eijkelpark, winst voor de stakeholders en winst voor het natuurlijk ecosysteem - wat bijdraagt aan de toekomstbestendigheid van Royal Eijkelpark en de samenleving.

### SDG 2: GEEN HONGER

Om onze voedselvoorraad veilig te stellen voor de toekomst, bieden we innovatieve oplossingen die de bodemgezondheid helpen beschermen en verbeteren. Zo maken we verschillende bodemparameters inzichtelijk voor projecten die voedselzekerheid willen veiligstellen. Onze Smart Mining systemen verminderen daarnaast de impact van mijnbouw op het milieu.

Ons doel: slim boren, inzicht in bodemkwaliteit en bodemverbetersaars voor een gezondere bodem.

### SDG 6: SCHOON WATER EN SANITAIR

Onze innovatieve oplossingen helpen klanten om data over waterkwaliteit en -kwantiteit te monitoren, visualiseren en beheren. Daarnaast levert Royal Eijkelpark slimme oplossingen voor schoon drinkwater in landelijke gebieden.

Ons doel: waterbemonstering en -monitoring systemen voor gezond water.

### SDG 2: KLIMAATACTIE

Ons bedrijf is gefocust op het minimaal gebruik van hulpmaterialen en hergebruik. We hebben een milieumanagementsysteem (14001) ingericht voor interne controle. Daarnaast zijn milieukundige doelstellingen opgesteld, gebaseerd op context analyse, met inachtneming van milieukundige thema's, aspecten, effecten en risicoanalyse. Door goede service te bieden en continu te innoveren verlengen we de levensduur van onze producten.

Ons doel: vermindering van CO2 en afval.

### SDG 15: LEVEN OP LAND

Onze geïntegreerde oplossingen genereren uitgebreide hoeveelheden data die inzicht kunnen geven in de status van de bodem en waterbalans. Daarnaast bieden we ook hulpmiddelen om de bodemgezondheid te verbeteren. Wij geloven dat dit essentiële elementen zijn om duurzaam leven op het land te ondersteunen, om ecosystemen te herstellen en beschermen, de woestijnvorming tegen te gaan en landdegradatie terug te draaien.

Ons doel: geïntegreerde oplossingen bieden voor leven op het land.

## Voorbeelden van onze projecten

### AFaktive

#### AGROFORESTRY VOOR KLIMAATADAPTATIE



Scan voor informatie

Met Agroforestry hoopt het AFaktive project waterretentie in het landschap te verbeteren. Deze vorm van klimaatadaptatie helpt bij de veranderende weersomstandigheden te beschermen tegen droogte, erosie en overstromingen.



Co-funded by the European Union

### SOLSA

#### INNOVATIES VOOR VERDUURZAMING VAN DE MIJNBOUW



Scan voor informatie

Het doel van het SOLSA project is om de minerale exploratiefase in de mijnbouw minder tijds- en kostenintensief te maken. Enerzijds door efficiënter te boren met onze Sonic technologie, anderzijds door monsteranalyse in het veld mogelijk te maken, waardoor bodemmonsters niet meer van afgelegen mijnlocaties naar het laboratorium getransporteerd te hoeven worden.



# Van kennis naar toepassing

## ONTDEK DE VERNIEUWDE ROYAL EIJKELKAMP ACADEMY

Bij de Royal Eijkelkamp Academy kijken we verder dan het product en de toepassing. Wij geloven dat elk onderzoek begint met de juiste kennis. Daarom nemen we u mee de diepte in tijdens onze trainingen, die zijn gestoeld op onze jarenlange ervaring met bodem en water. Vervolgens maken we de vertaalslag van theorie naar de praktijk.

### EEN STUKJE GESCHIEDENIS...

De Royal Eijkelkamp Academy begon als het Eijkelkamp Training Center in 1998. In die tijd was er veel vraag naar training op milieukundig vlak. Dat is uitgegroeid tot het trainingsaanbod dat we vandaag de dag hebben voor bodem-wateronderzoek. Sinds dit jaar is dat aanbod verder uitgebreid met trainingen voor sonisch boren en sonderen met CPT.

Onze trainingen vinden plaats in onze trainingsfaciliteit in Giesbeek, maar zijn ook in-company te boeken.



Bekijk alle trainingen

De focus in ons trainingsaanbod heeft lange tijd gelegen op bodem- en wateronderzoek. Dit hebben we nu uitgebreid; als producent van sonische boorinstallaties en sondeerrupsen en -toebehoren vinden het belangrijk om ook trainingen voor deze technieken aan te bieden. Zo kunnen mensen die zich willen ontwikkelen tot boormeester of sondeeroperator de benodigde kennis opdoen.

Vooraf bij CPT is het belangrijk om de data goed te interpreteren en ook te valideren of de data wel klopt. Alleen dan kun je de beste resultaten behalen met je onderzoek.

Gebrek aan kennis over deze technologieën is vaak de reden dat er voor iets anders wordt gekozen. Terwijl sonisch boren en sonderen veel voordelen kunnen hebben, ook qua impact op het milieu. Daarom vinden wij het belangrijk om die kennis te verspreiden en zo de transitie te versnellen.

### VERNIEUWING VAN HET BESTAANDE AANBOD

We zijn volop in ontwikkeling voor de trainingen. We nemen ook het aanbod voor bodem- en wateronderzoek onder de loep om te kijken hoe we dat verder kunnen uitbreiden. Zo zorgen we er ook voor dat we altijd voldoen aan de nieuwste NEN normen.

### ONLINE ACADEMY

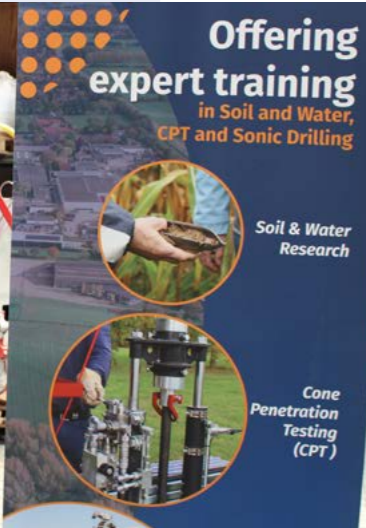
We werken aan een digitale leeromgeving voor onze klanten, waar theoretische kennis over onze verschillende productgroepen beschikbaar is zodat u met de juiste kennis de beste resultaten kunt behalen met het gebruik van onze producten.

Meer weten over onze trainingen en consultancy diensten? Bezoek onze website of kom in contact via [academy@eijkelkamp.com](mailto:academy@eijkelkamp.com)



Op de Royal Eijkelkamp Experience Day presenteerde Academy manager Gabriëlle Wagenvoort de nieuwe Silvercard, die wordt uitgereikt aan deelnemers na afronding van een training.

Via de Silvercard hebben cursisten toegang tot al hun Royal Eijkelkamp certificaten.



## Het nieuwe trainingsaanbod

### BODEM- EN WATERONDERZOEK

- Grondclassificatie conform NEN 5104
- Peilbuizen plaatsen
- Grondwater bemonsteren conform NEN 5744
- Bemonsteren van grond en slib verdacht van verontreiniging met asbest
- Grond en grondwater bemonsteren tijdens milieukundig bodemonderzoek
- Waterbodembeschrijven en bemonsteren
- Training Diver
- Infiltratie- en doorlatendheidsmetingen

### SONDEREN MET CPT

- Introductiedag CPT sondeertechnologie
- Sondeeroperator beginnerstraining
- Sonderen voor ingenieurs

### SONISCH BOREN

- Assistent sonisch boren
- Sonisch boormeester Basic
- Sonisch boormeester Advanced
- Monteur sonische boormachines Basic



# Royal Eijkelkamp betreedt de geothermische energiemarkt

## MINDER AFHANKELIJKHEID VAN FOSSIELE BRANDSTOFFEN VOOR DE FILIPPIJNEN

Toegang tot elektriciteit is nog steeds geen vanzelfsprekendheid voor veel mensen over de hele wereld, laat staan toegang tot schone energie. Maar als we de wereld een betere plek willen maken voor toekomstige generaties, is het van groot belang dat we schone energie voor iedereen beschikbaar maken. Toegang tot schone en betrouwbare elektriciteit helpt de ontwikkeling van ontwikkelingslanden te stimuleren. Geothermische energie heeft het potentieel om een belangrijke bron te worden om dit doel te bereiken.

Royal Eijkelkamp is vereerd om deel uit te maken van een consortium van partners voor het Biliran II Geothermal-project in de Filipijnen. Het is onze visie om de Filipijnen en aangrenzende regio's minder afhankelijk te maken van (geïmporteerde) fossiele brandstoffen door een lokale geothermische bron te ontwikkelen die kan voldoen aan de energiebehoefte van het land.

### WAAROM GEOTHERMISCHE ENERGIE?

Denk eens aan het volgende: geothermische energie biedt een duurzame, betrouwbare en milieuvriendelijke oplossing om te voldoen aan de groeiende energiebehoeften. In tegenstelling tot zonne- en windenergie is geothermische energie niet afhankelijk

van weersomstandigheden, maar biedt een consistente en betrouwbare stroomvoorziening. Geothermische energie wordt gewonnen uit de natuurlijke warmte van de aarde, die continu wordt geproduceerd en aangevuld. Als zodanig heeft geothermische warmte het potentieel om een volledig groene en duurzame vorm van energie te zijn. Het wordt gewonnen door water op te pompen uit de diepte van de aarde, waar het is verwarmd door geothermische activiteit. Het is mogelijk om de warmte van dit water op te slaan en te gebruiken om huizen, gebouwen, kassen en meer te verwarmen. Het gekoelde water wordt teruggepompt in de aarde, waar het opnieuw wordt verwarmd. Het is een gesloten kringloop, zonder andere hulpbronnen.

### HOE ROYAL EIJKELKAMP BIJDRAAGT

De winning van geothermische energie vereist eerst exploratie en analyse van de bodem. Wij zijn verantwoordelijk voor het leveren van geïntegreerde oplossingen, apparatuur en training voor diepe boorexploratieactiviteiten, evenals het leveren van instrumenten voor watermonitoring en data-analyseoplossingen voor de real-time monitoring van het project.

Het is een eer om aan dit strategische project deel te nemen en we streven ernaar om onze geothermische activiteiten op te schalen en bij te dragen aan andere geothermische projecten in de regio en wereldwijd. Royal Eijkelkamp was ook aanwezig op de wereldwijde geothermische conferentie in Maleisië van 23/25 september.

### PARTNERS

Voor dit project werken we samen met AG&P, Cresphil Inc. en Energy Stream Power Corporation.



Ondertekeningsceremonie voor de Memorandum of Understanding



Samenwerkende partners voor het project



## De MP 1 pomp: terug van nooit weggeweest

De MP 1 pomp wordt sinds 2021 exclusief geproduceerd in Nederland door Royal Eijkelkamp. Via ons wereldwijde distributienetwerk kunnen wij de pomp overal ter wereld leveren, zodat u kunt blijven profiteren van de bijzondere, vertrouwde voordelen van de MP 1.





# De kracht van onze Service & Rentals afdeling

**Van onderhoud en kalibratie tot reparatie en verhuur: onze ervaren specialisten stellen zich elke dag ten doel om uw apparatuur in topconditie te houden en uw dagelijkse productie zo min mogelijk te onderbreken.**

### ONDERHOUD OVERAL TER WERELD

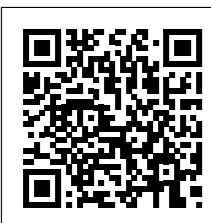
Zowel op locatie als in onze eigen faciliteiten, onze monteurs reizen de hele wereld over om onderhoud te verrichten. Geen locatie is te gek, voor onderhoud aan Sonic machines bezochten ze onder andere al Angola, Nieuw Zeeland, Chili, Australië, Sri Lanka, Polen, Hongarije en Noorwegen.

Onze serviceafdeling op het hoofdkantoor in Giesbeek werkt nauw samen met de kantoren van Eijkelkamp North America en Eijkelkamp Fraste UK om snel een passende service te kunnen bieden. Of het nu gaat om gepland onderhoud, een reparatie of een vervangend onderdeel, door onze samenwerking kunnen we u snel van dienst zijn.

*Met een machine uit onze rental vloot hoeft uw project geen vertraging op te lopen door stilstand.*



Bezoek het Service & Verhuur gedeelte op onze website voor service-aanvragen, verhuurverzoeken en meer.



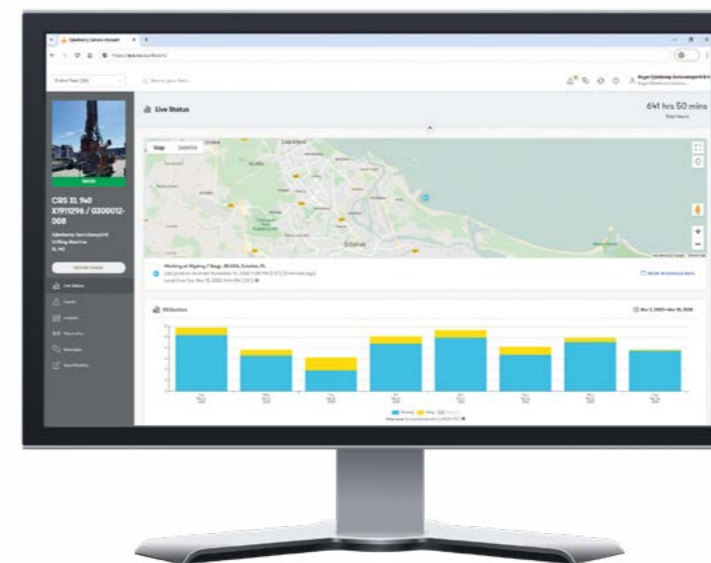
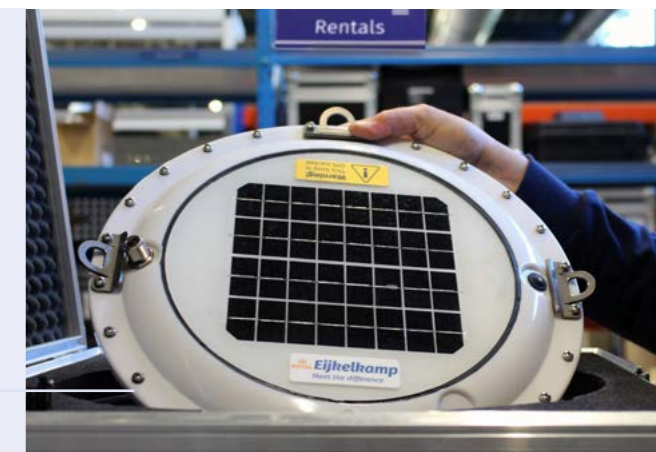
**MAXIMALISEER DE LEVENSDUUR VAN APPARATUUR**  
Door tijdig onderhoud verlengen we de levensduur van producten. Met goede service kan een product jaren mee!

*Met het juiste onderhoud kan zelfs een oude slangenpomp nog jaren mee*

### DE VOORDELEN VAN VERHUUR

Ons aanbod aan verhuurproducten breidt zich continu uit en omvat bijna al onze productgroepen. Huren is een goede optie om uw capaciteit tijdelijk te vergroten, nieuwe onderzoeksmethoden te verkennen, bij korte projecten, of als back-up tijdens onderhoud.

*De Scuba BGA is perfect voor tijdelijke inzet tijdens de zomermaanden*



### EIJKELKAMP SERVICE ASSISTANT VOOR SONISCHE BOORINSTALLATIES

De Eijkelkamp Service Assistant is een geavanceerd track & trace systeem dat beschikbaar is voor zowel de boormeester op locatie als de klant op kantoor, via een mobiele app of webbrowser. Vooral voor bedrijven met meerdere boorinstallaties in hun vloot is de ESA een uitkomst. Het biedt een overzicht van alle machines, laat zien hoeveel uren ze hebben gedraaid en wanneer ze onderhoud nodig hebben, zodat u de planning daarop kunt afstemmen.

Met de Eijkelkamp Service Assistant kunt u daarnaast op afstand de motor van de machine uitlezen en verschillende alarmen instellen. Bijvoorbeeld wanneer de machine buiten gebruikstijden wordt gestart of buiten de grenzen van een bepaalde locatie komt.



Terugblik

# Royal Eijkelkamp Experience Day 2024

Op 6 juni vond de Royal Eijkelkamp Experience Day plaats op ons hoofdkantoor in Giesbeek. Het was een fantastische dag vol met product demonstraties, informatiesessies, netwerkgelegenheid en goed eten en drinken. We hopen u bij de volgende editie weer te verwelkomen!



Welkomstwoord door CEO Huug Eijkelkamp



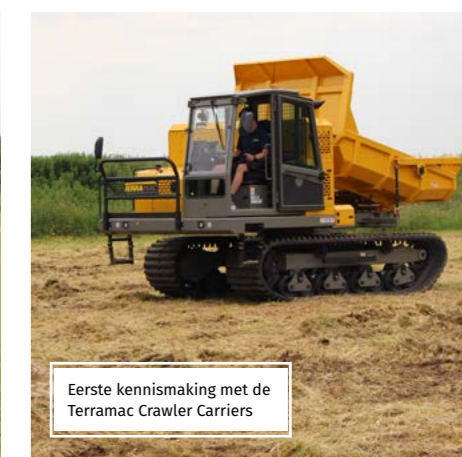
De nieuwe op afstand bestuurbare Track 'n Grab Service Vehicle



De MRS 200 en CRS 170 sonische boorinstallaties



De Compact Crawler 200 KN was ook te bewonderen in nieuwe kleuren



Eerste kennismaking met de Terramac Crawler Carriers



Op de informatiemarkt konden bezoekers meer leren over de 4 focusthema's: mijnbouw, bouw & infrastructuur, watermanagement en landbouw.



Bezoekers volgden een gepersonaliseerd programma met hun groep



Nieuw dit jaar: informatiesessies met onze eigen experts en gastsprekers



Demonstratie van de producten voor bodem- en wateronderzoek en bemonstering

# Ontdek ROAK

## EEN NIEUW PLATFORM VOOR MILIEUTECHNISCHE DATA

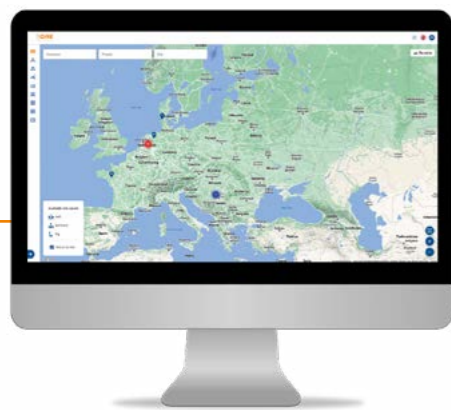
Op de afgelopen Royal Eijkelpark Experience Day lanceerden we ROAK: ons nieuwe data platform. ROAK is hét nieuwe thuis voor alle milieutechnische data. Of u nu gegevens verzamelt over grond, water, meteorologie of boringen - alle sensordata die is verbonden met een specifieke locatie kan worden overgebracht naar dit innovatieve platform.

### WAT BIEDT ROAK?

ROAK is speciaal ontwikkeld om niet alleen onze eigen producten te huisvesten, maar alle milieutechnische data die aan een locatie gebonden is. Elke sensor die iets op een bepaalde locatie meet kan worden gekoppeld, zowel onze eigen sensoren als die van andere leveranciers. Zo creëert u op één plek een compleet overzicht van alle milieutechnische inzichten die u nodig heeft.

Op het dataplatform heeft u de mogelijkheid tot interactie met de data, om rapporten te maken die de inzichten laten zien die u nodig heeft. ROAK is gebouwd voor flexibiliteit en prestaties en biedt verschillende opties voor maatwerk.

Door de toevoeging van een data platform aan ons productportfolio vindt u bij ons nu een one-stop-shop voor een keur aan oplossingen die gebruikmaken van milieutechnische data. Met ROAK is de cirkel rond: van bemonstering en analyse tot data-inzichten en evaluatie, zodat de focus komt te liggen op het vinden van de juiste oplossing op de gestelde problemen.



### WAT KUNT U MET ROAK?

ROAK is een verzamelpatform voor alle data, maar is in het bijzonder geschikt voor water monitoring en boorprojecten.

#### GEAVANCEERDE WATER MONITORING

Of u nu grondwatervlans of kwaliteit van oppervlaktewater wilt meten, de functionaliteiten van ROAK bieden de mogelijkheid om waardevolle inzichten te verzamelen over de gehele linie. Alles op afstand en 24/7 beschikbaar.

#### VOLG BOORPROJECTEN IN REAL TIME

ROAK is ook de thuisbasis voor Monitoring While Drilling, onze dataoplossing voor boorprojecten, speciaal ontwikkeld voor sonisch boren. Met het MWD systeem volgt u in real time de prestaties van uw sonische boorinstallatie en de voortgang van uw projecten. Zo kunt u op basis van de metingen direct boorinstellingen aanpassen aan de geologie en projecten beheren op afstand.



Verken de opties in het menu

Navigeer eenvoudig tussen verschillende locaties via de kaart

Filter op Projects en Sites

Klap het menu uit of in

Filter op Assets

Verken de ROAK homepage

Nieuwsgierig geworden? Kijk voor meer informatie op [royaleijkelpark.com/ROAK](https://royaleijkelpark.com/ROAK) of scan de QR code:



### KLAAR VOOR DE TOEKOMST

Het platform is ontwikkeld met het oog op de toekomst, om een data-gedreven werkwijze mogelijk te maken en de transitie naar Industry 5.0 te faciliteren. Een greep uit de mogelijkheden:

- Integreer alle systemen die u al hebt of van plan bent in de toekomst te gebruiken
- Koppel ROAK eenvoudig met andere platformen met behulp van API's
- De cloud-gebaseerde software maakt datamodellering mogelijk en zorgt voor efficiënt gebruikersbeheer

# ROAK

HOME FOR DATA

- 24/7 toegang tot monitoring data
- Verbind ook 3rd party sensoren
- Grote flexibiliteit





“Over het algemeen is de combinatie van Royal Eijkelpark's professionaliteit, expertise en klantgerichte aanpak een opvallend kenmerk van onze werkervaring met hen geweest.”

# Grondwatermonitoring in Sri Lanka

## EEN MIJLPAALPROJECT MET LOKALE PARTNER ARINMA

Door Sanjiv Malalasekera, Joint Managing Director van Arinma Holdings



Arinma Holdings (Pvt) Ltd. werkte samen met Royal Eijkelpark aan een mijlpaalproject in Sri Lanka, gericht op de oprichting van een grondwatermonitoringnetwerk. Het doel van dit project was om de grondwatertafel van Sri Lanka, een essentiële en steeds meer overbenutte natuurlijke hulpbron, te beschermen en te beveiligen. Door groei van de bevolking en economische ontwikkeling in het land hebben neemt de vraag naar grondwater steeds meer toe, waardoor het cruciaal is om de beschikbaarheid en kwaliteit ervan te beoordelen en te bewaken voor duurzame ontwikkeling.

### OVERDRACHT VAN TECHNOLOGIE NAAR SRI LANKA

Tijdens onze samenwerking met Royal Eijkelpark kregen we de kans om een verscheidenheid aan hun producten en diensten te gebruiken en te ervaren. Onze rol in het project omvatte voornamelijk de overdracht van technologie naar Sri Lanka, aangezien het land niet over de benodigde technische infrastructuur voor grondwatermonitoring beschikte. Wij zagen dat het essentieel was om geavanceerde technologie in te zetten voor dit project. We identificeerden Royal Eijkelpark als geschikte leverancier van geavanceerde oplossingen op dit gebied. Ze bieden een uitgebreid assortiment aan grondwatermonitoringstools, waaronder zowel single-parameter als multi-parameter apparaten. Daarnaast leveren ze gespecialiseerde boormachines die zijn afgestemd op specifieke geografische terreinen.

### OPLOSSINGEN VOOR DATABEHEER

Wat betreft het verzamelen en beheren van data, biedt Royal Eijkelpark een gevarieerde selectie aan dataloggers die zijn ontworpen voor grondwatermonitoring. Deze dataloggers kunnen verschillende parameters meten, waaronder waterniveau, temperatuur en geleidbaarheid. Bovendien levert het bedrijf databeheerssoftware die het verzamelen, opslaan en analyseren van data verkregen uit grondwatermonitoringssystemen vergemakkelijkt.

De technologische middelen van Royal Eijkelpark speelden een cruciale rol in de succesvolle implementatie en voltooiing van ons project. Hun geavanceerde tools en software hebben aanzienlijk bijgedragen aan de algehele effectiviteit en efficiëntie van ons werk.

### OVER HET PROJECT

Het pilotproject, officieel "Establishment of Groundwater Monitoring Network - Pilot Project" genoemd, richtte zich aanvankelijk op de stroomgebieden van de rivieren Malwathu Oya, Maduru Oya en Kumbukkan Oya in Sri Lanka. Oorspronkelijk gepland voor een duur van 36 maanden, ondervond het project onverwachte uitdagingen vanwege de COVID-19-pandemie, waardoor twee verlengingen nodig waren van in totaal 21 maanden. Geografisch gezien werd de projectomvang ook uitgebreid met het schiereiland Jaffna en het gebied Puttalam Madurankuliya.

Het project werd uitgevoerd onder het Ministry of Irrigation and Water Resources, momenteel bekend als het Ministry of Irrigation, met als doel een geavanceerd grondwatermonitoringsysteem te implementeren. Dit systeem zou de mogelijkheden van de State Water Resources Board vergroten, waardoor ze hun expertise en technische capaciteiten bij het uitvoeren van verschillende monitoringactiviteiten kunnen optimaliseren.

Na succesvolle afronding van het project werden in totaal 190 grondwatermonitoringspunten, waaronder 20 regenmeterstations, opgezet in vijf verschillende regio's in Sri Lanka. Gegevens

die van deze monitoringspunten zijn verzameld, worden weergegeven op een webportaal en geanalyseerd in het datacenter van de Water Resources Board. Deze informatie helpt bij het nemen van weloverwogen beslissingen om de grondwaterbron effectief te beheren.

### GRONDWATERGEBRUIK IN SRI LANKA

Sri Lanka omvat een breed scala aan grondwatergebruikers, waaronder huishoudelijke, commerciële, agrarische en industriële sectoren, die elk worden geconfronteerd met unieke uitdagingen met betrekking tot slinkende voorraden en mogelijke verontreiniging.

Vóór dit project was er geen uitgebreide beoordeling van de grondwaterbronnen onder deze externe stressfactoren uitgevoerd. Zonder een goed geïnformeerd begrip van de situatie zou het toekomstige gebruik van deze bronnen ernstig in gevaar zijn gekomen.

Grondwater dient als enige bron van watervoorziening in bepaalde regio's van Sri Lanka, zoals het schiereiland Jaffna, de districten Kalpitiya, Puttalam, Mannar en Vavuniya. In andere delen van het land wordt grondwater gebruikt in combinatie met oppervlaktewaterbronnen. Daarom spelen de beschikbaarheid en duurzaamheid van grondwaterbronnen een integrale rol in

de algehele waterbehoeften van het land, wat bijdraagt aan zowel het welzijn als de economische ontwikkeling van de bevolking van het land.

### SAMENWERKEN MET ROYAL EIJKELKAMP

Een van de aspecten die we zeer waarderen aan het werken met Royal Eijkelpark is het uitzonderlijke niveau van professionaliteit dat hun team aan de dag legt. Hun expertise in grondwaterbeheer en watertechnologie is werkelijk indrukwekkend. Met een breed scala aan gespecialiseerde kennis konden ze alle onvoorziene problemen aanpakken die zich tijdens het project voordeden, en effectieve oplossingen en waardevolle inzichten bieden.

Bovendien leverden de klantvriendelijke cultuur en de collaboratieve aanpak van het bedrijf een positieve bijdrage aan onze werkkrelatie. Het hele projectteam, met name de projectmanager, toonde een opmerkelijk vermogen om samenwerking en teamwerk te bevorderen. Hun bereidheid om actief met ons samen te werken en onze specifieke vereisten te begrijpen, zorgde voor een soepele en productieve samenwerking.

We waarderen het enorm dat ze zo toegewijd waren om hoogwaardige oplossingen te leveren en een samenwerkingsverband te onderhouden gedurende onze betrokkenheid.

### HET PROJECT OMVAT DE VOLGENDE GEBIEDEN:

- Malwathu Oya: 85 meetpunten
- Maduru Oya: 20 meetpunten
- Kumbukkan Oya: 20 meetpunten
- Puttalam: 27 meetpunten
- Jaffna: 38 meetpunten

Totaal: 190 meetpunten

### VERWACHTE RESULTATEN VAN EEN SUCCESVOLLE AFRONDING VAN HET PROJECT:

- Het voorspellen van grondwatergerelateerde problemen
- Het implementeren van tijdsige saneringsmaatregelen voor deze problemen
- Het ontwikkelen van een real-time grondwaterdatabase voor alle bekkens in het land
- Het opzetten en onderhouden van een effectief grondwaterbeheersysteem
- Informatievoorziening aan besluitvormers, onderzoekers, belanghebbenden en het grote publiek om het bewustzijn van grondwater-gerelateerde zaken te vergroten.



# Dit is CPT bij Royal Eijkelkamp

**CPT, of sonderen, is een betrouwbare techniek voor bodemonderzoek die in de jaren 30 is ontwikkeld in Nederland. Het wordt ter plekke uitgevoerd, wat betekent dat er geen bodemonstername nodig is bij deze methode. Dit maakt het een minder destructief proces, en snel: de testresultaten worden direct getoond op het scherm.**

**Modules, instrumenten die aan de conus bevestigd kunnen worden om aanvullende data over de bodem te verzamelen, maken de toepassing van CPT nog veelzijdiger. Bovendien verbruikt een sondeertest relatief weinig energie. Allemaal factoren die maken dat wij veel potentieel zien voor CPT, met betrekking tot duurzaamheid maar ook de energietransitie. Het is een focuspunt geworden voor onze innovatie.**

**Nu er een nieuwe productiefaciliteit is geopend en William Bond is aangesteld als General Manager CPT binnen Royal Eijkelkamp, nemen de ontwikkelingen een vlucht.**

## ALLES WAT U NODIG HEEFT VOOR SUCCESVOL BODEMONDERZOEK

Wij ontwikkelen onze oplossingen op basis van jaren ervaring met bodem en water. En dankzij onze fusie met GeoPoint SoilSolutions in 2018 hebben we de beschikking over meer dan 25 jaar ervaring met CPT. Het resultaat is dat we turn-key CPT pakketten kunnen aanbieden die alles bevatten wat u nodig heeft voor sonderingen, van sondeertorens en -wagens tot conussen, data-acquisitiesystemen, modules en zelfs training.

## TOEKOMSTBESTENDIGE SERVICE

Vorig jaar openden we een nieuwe CPT fabriek in Giesbeek, tegelijkertijd verdubbelde de oorspronkelijke GeoPoint faciliteit in Sassenheim in oppervlakte en verhoogde de productiecapaciteit aanzienlijk.

Hierdoor zijn we in staat om te werken aan nog meer innovaties, terwijl conusproductie en -onderhoud ook zijn gestegen.

We hebben gezien dat de retourtijd voor conusonderhoud is gedaald, hoewel ons klantenbestand is gegroeid, en we hebben er vertrouwen in dat we nog verder kunnen groeien zonder dat dit de levertijd voor klanten negatief beïnvloedt.

*Conusproductie en -onderhoud is specialistisch werk*



**“ De grootste kracht van de Royal Eijkelkamp CPT Business Line is ons team.**

*Iedereen is zo enthousiast om bij te dragen aan een technologie die ons helpt om een betere leefwereld te creëren. We kunnen altijd meer mensen met die mindset gebruiken, dus als dit je aanspreekt, komen we graag in contact!*

**William Bond, General Manager - CPT**

## TOEPASSINGEN VAN SONDEREN MET CPT

Snel, nauwkeurig, en herhaalbaar; deze eigenschappen maken CPT een nuttige techniek voor aannemers in grondonderzoek en geotechnische ingenieurs. Het wordt veelvuldig gebruikt in de bouw, voor bodemonderzoek voorafgaand aan nieuwbouw maar ook voor hergebruik van land.

## BOUW EN FUNDERINGSONTWERP

CPT is een mooie techniek om snel bodemgedrag te onderzoeken. Het helpt om zachte en harde lagen in de bodem te identificeren en te bepalen hoe sterk ze zijn en reageren op belasting, wat in het bijzonder nuttig is voor funderingsontwerp. Ons aanbod van sondeerwagens is geschikt voor een verscheidenheid aan locaties, met rupsbanden die kunnen worden ingezet op de meest uitdagende terreinen. De Compact Crawlers zijn smal en hebben een toren met beperkte slag, wat ze geschikt maakt voor zelfs krappe en lage ruimtes.

## HERONTWIKKELING VAN LAND

Wanneer een stuk land wordt hergebruikt, heb je te maken met locaties die mogelijk verontreinigd materiaal in de grond hebben. Conventionele bemonstering en testen zijn hier lastig, omdat je materialen naar boven haalt die mogelijk koolwaterstoffen of asbest bevatten. In situ testen is een manier om dat te omzeilen.

## DETECTIE VAN GEVAARLIJKE STOFFEN

Onze Video Module kan hier een belangrijk hulpmiddel zijn, vooral de nieuwe high definition-editie. We kunnen de grond veel gedetailleerder zien. De HD-videomodule bevat ook UV-licht, waarmee u koolwaterstoffen of andere vluchtige verbindingen in de grond kunt detecteren. Wanneer de mogelijke gevaarlijke substantie een bom of resten van metalen structuren kan zijn, biedt de Geomagnetische-module uitkomst. Deze detecteert anomalieën in het magnetische veld die kunnen duiden op de aanwezigheid van begraven metalen.

## BEOORDELING VAN THERMISCHE GELEIDBAARHEID

Momenteel wordt de thermische geleidbaarheid van grond nog bepaald door een bodemonster te nemen en deze voor onderzoek naar een laboratorium te sturen. Dit kan een erg tijdrovend proces zijn. Onze aankomende thermische geleidbaarheid module maakt continue metingen ter plekke mogelijk. Door monsternamen onnodig te maken wordt het onderzoek niet alleen minder invasief, maar ook veel sneller en voordeliger. De verkregen data is nuttig voor het ingraven van stroomkabels, omdat deze warmte genereren en daarom geïsoleerd moeten worden. Inzicht in de thermische geleidbaarheid, gecombineerd met de verkregen data over bodemsterkte, maakt het mogelijk om de kabels op de perfecte diepte te begraven met optimale isolatie. En dat alles met één onderzoek!



## DE ONE-STOP-SHOP VOOR CPT

Bij Royal Eijkelkamp vindt u:

- Sondeermachines
- Sondeertorens
- Conussen
- Modules
- Klemmen
- Buizen, kleefbrekers en verlopen
- Data-acquisitiesysteem
- Diepteregistratiesysteem
- Software
- Systeem voor conusverzadiging
- Training

**ZIE PAGINA 7 VOOR HET NIEUWE TRAININGSAANBOD**



## Complete sonderoplossingen WAAROM GEOSONDA KOOS VOOR DE BOXED TRUCK CRAWLER

“Sonderen is een snelle en relatief makkelijke manier om aan grondonderzoek te doen”, aldus Jeroen Jacobs, Team Manager CPT bij Geosonda. Hij noemt het een heel betrouwbare manier om snel informatie uit de grond te weten te komen, mits je werkt met kundige mensen en geschikt materiaal. Voor dat materiaal weten zij hun weg naar Royal Eijkelkamp te vinden.

### REBRANDING VAN ONZE SONDEERAPPARATUUR

Net als de rest van het Royal Eijkelkamp productportfolio krijgt onze CPT-lijn ook een make-over. De sondeerwagens en -torens zijn nu ook verkrijgbaar in Eijkelkamp zilver en Royal oranje, en ze hebben nieuwe namen die de machines beter representeren.

Oude naam	Nieuwe naam	Korte naam
Compact Crawler CPT130	<b>Compact Crawler 130 kN</b>	CC 130
Compact Crawler CPT200	<b>Compact Crawler 200 kN</b>	CC 200
Boxed Crawler CPT100	<b>Boxed Crawler 100 kN</b>	BC 100
Boxed Truck Crawler CPT180	<b>Boxed Truck Crawler 180 kN</b>	BTC 180
Parvus	<b>Stand-alone pusher 35 kN</b>	SP 35
CPT pusher 130	<b>Stand-alone pusher 130 kN</b>	SP 130
CPT pusher 200	<b>Stand-alone pusher 200 kN</b>	SP 200
Drill'n CPT	<b>Drill'n CPT 200 kN</b>	DN 200



CC 200



DN 200

Geosonda is sinds de jaren 70 actief in de sondeerwereld, maar biedt het totale pakket aan grondonderzoek aan. Ze waren al langer bekend met de sonische boormachines van Royal Eijkelkamp voor bodembemonstering. Toen ze op een Demo dag in aanraking kwamen met sonderen, of CPT, wisten ze dat ze deze technologie ook wilden gebruiken om hun dienstverlening uit te breiden.

### BTC 180: DE MISSING LINK ONDER DE SONDEERWAGENS

Als hoogtepunt van het CPT assortiment voegde Geosonda onlangs de Boxed Truck Crawler 180 kN toe aan hun gamma. “Dat was voor ons de highliner, vooral door zijn ontwerp,” vertelt Jeroen Jacobs. “Het futuristische dat die wagen uitstraalt sprak mij meteen aan. Daardoor kunnen wij ook als bedrijf uitstralen: Geosonda gaat next step. We hebben al verschillende grote sondeerrupsen, een sondeerwagen op luchtbanden, mini rupsjes en een losse sondeertoren in ons gamma. De BTC 180 was de missing link in het productaanbod door de combinatie van rupsen en banden, iets wat we in België nog niet hadden.”

### WEDERZIJDSE INNOVATIE

Geosonda is niet zomaar tot aanschaf van de BTC over gegaan. Jeroen vervolgt: “Ik heb uren bij Royal Eijkelkamp doorgebracht

om research te doen, kreeg de gelegenheid om te komen kijken hoe de wagens worden gemaakt, om ze te testen in het veld. Dus ik wist, als ze onze wagen ook zo gaan bouwen, dan komt het wel goed.”

“Ik denk dat hoe meer Royal Eijkelkamp aanbiedt, hoe meer wij opnemen in ons gamma.”

Bij de bouw heeft Geosonda ook de mogelijkheid gekregen om zelf suggesties te doen. “Royal Eijkelkamp was heel open om onze wensen mee te nemen, binnen de grenzen van wat mogelijk was. Een paar van onze suggesties hebben ze zelfs meegenomen in het standaardontwerp. Dat maakt de samenwerking bijzonder, dat ik zo ook input kan geven voor hen.”

### VAN KLANTVRAAG NAAR TECHNIEK

Naast de sondeerwagens maakt het bedrijf ook gebruik van de conussen en modules van Royal Eijkelkamp. De modules zijn instrumenten die achter de conus worden bevestigd om zo nog meer informatie te verzamelen over de bodem. “We hebben de video module, de geomagnetische module en binnenkort starten we ook met seismische sonderingen.”

Geosonda is actief in de archeologische markt, bouw en infrastructuur en civiele

techniek. Overal waar sonderingen interessant kunnen zijn, bieden zij het aan. Het bedrijf begon te werken met modules toen een klant vroeg: zou het niet mooi zijn als we in de grond kunnen kijken wat daar zit?

“Eigenlijk zeggen wij tegen klanten, we kunnen alles.” De Team Manager CPT legt uit dat zij nieuwe technieken binnen het bedrijf introduceren door het te durven doen. De rest volgt dan vanzelf. “Als er een opdracht komt, dan zorgen we wel dat we het op die datum kunnen uitvoeren. Waar nodig wordt er nieuw materieel aangeschaft om aan de vraag te voldoen.” Alles om de innovatie en steeds veeleisender klantvragen te kunnen bijhouden: “Ik denk dat hoe meer Royal Eijkelkamp aanbiedt, hoe meer wij opnemen in ons gamma.”

### DE WAARDE VAN SERVICE

Dat Geosonda zo snel kan schakelen wordt mede mogelijk gemaakt door de service van Royal Eijkelkamp. “Als we nu bellen omdat we iets nodig hebben, zit het bij wijze van spreken over een half uur in een doos om opgestuurd te worden. Ze doen er alles aan om te zorgen dat wij productie kunnen blijven maken, dat is super.”



## De MRS 200

### OPTIMALE KRACHT EN WENDBAARHEID IN ÉÉN MACHINE

De MRS 200 is de nieuwste aanvulling in onze reeks sonische boorinstallaties, ontworpen als tussenmodel van de krachtige LRS 275 en de compacte CRS 170. Met 50K sonische kracht en 275 HP levert de LRS 275 maximale kracht en boordiepte, terwijl de CRS 170, met 34K sonische kracht en 170 HP verpakt in een compact model, uitblinkt in wendbaarheid. De MRS 200 combineert deze voordelen in één veelzijdige machine, met 40K sonische kracht, 188 HP en de flexibiliteit om projecten te vervullen die vragen om veel boorkracht in een beperkte ruimte.

Met zijn MidRotoSonic 40K boorkoep zorgt de MRS 200 voor geavanceerde prestaties en is het mogelijk om efficiënt te boren. De sonische frequentie van 0-150 Hz maakt het mogelijk om snel te boren met minimale weerstand door verschillende bodemlagen, van zachte klei tot harde rotsen.



#### DE MRS 200 IS UITGERUST MET:

- Afstandsbediening voor alle boorfunctionaliteiten
- Stalen rupsbanden met rubberen pads
- Optionele DUO-boorkop
- Drievoudige zwevende klem 60-280 mm
- Geïntegreerde boorbuismanipulator
- ManipAll 250 voor het hanteren van casings
- 3,6T hoofdlier en 1T kabellier op jibboom
- L11-22 FMC pomp
- Hogedrukpomp
- Veiligheidskooi
- Hydraulische opstelling met snelkoppelingen voor verschillende hulpstukken



Ontdek de MRS 200

De kracht van de MRS 200 ligt niet alleen in de prestaties maar ook in de veelzijdigheid. Deze machine is bijzonder geschikt voor toepassingen zoals milieukundig boren, geotechnisch onderzoek, en exploratie. De machine is goed te vervoeren dankzij het compacte ontwerp, en ook ter plekke is er optimale wendbaarheid. Tegelijkertijd garandeert de robuuste bouw kwaliteit en betrouwbaarheid, zelfs in uitdagende omstandigheden. Voor boormeesters betekent dit minder downtime en een soepel lopend proces, met verbeterde productiviteit en continuïteit.

Kortom, de MRS 200 biedt de perfecte balans tussen kracht en flexibiliteit in een compacte, wendbare verpakking. Het kan veeleisende projecten aan, zonder de logheid die een grote, zware machine met zich meebrengt. Met de MRS 200 kiest u voor een machine die niet alleen voldoet aan de eisen van vandaag, maar ook klaar is voor de uitdagingen van morgen.

## Hoe bodemgezondheid de wereld kan veranderen

STICHTING SOIL VALLEY ZET STAPPEN VOOR VOEDSELZEKERHEID EN KLIMAATVERANDERING

InnoFields, het innovatieterrein van Royal Eijkelkamp, is de thuisbasis van Soil Valley: een beweging waar alles draait om het beschermen van de bodem. Initiatiefnemer Fons Eijkelkamp zag door zijn jarenlange ervaring met onderzoek naar bodem en water dat het anders moet, en anders kan. Met de stichting, waarvan Royal Eijkelkamp één van de participanten is, hoopt hij een verandering teweeg te brengen die helpt om de wereld een stukje mooier achter te laten voor toekomstige generaties.

“De bodem is de basis voor alles; niet alleen voor voedselproductie, maar ook voor een gezond mens. Zonder een goed functionerende bodem krijgen we te maken met meer problemen dan alleen hongersnood. Denk ook aan overstromingen of juist droogte,” stelt Fons. “Maar daar is nog te weinig kennis over.”

#### DE KRACHT VAN SAMENWERKING

Inmiddels opereert Soil Valley sinds 2022 vanuit InnoFields, het innovatieterrein van Royal Eijkelkamp in Giesbeek. En met succes: de stichting telt nu ruim twintig participanten. Dat zijn bedrijven of organisaties die de doelstellingen van Soil Valley erkennen en ondersteunen, en dat aantal wordt nog regelmatig aangevuld. Daar zit de kracht van Soil Valley ook in: de samenwerking. De partners brengen elk hun eigen expertise mee en zijn vanuit hun eigen overtuiging betrokken.

“De partners bieden de oplossingen voor de problemen die wij willen aanpakken, van onderzoek tot technologie. Zo is Royal Eijkelkamp leverancier van instrumenten voor bemonstering en monitoring, en zorgt HAL 24K Agri voor het verzamelen en interpreteren van data rond bodemleven en gewasmonitoring. Er wordt ook samengewerkt met onderwijsinstellingen, die niet alleen voor gedegen onderzoek, maar ook een instroom van jong talent zorgen. Veel gedreven studenten weten hun weg naar Soil Valley te vinden voor een stage of onderzoeksproject.”

#### INNOVATIES VOOR BODEMHERSTEL

In dit stadium is Soil Valley vooral bezig met bewustwording. Er is nog niet veel bekend over het belang van bodemgezondheid en de aandacht die bescherming van het water- en bodemsysteem zou moeten krijgen bij de ruimtelijke inrichting. “Door de bodemgezondheid te herstellen, herstel

je bijvoorbeeld ook de sponswerking van de bodem. Water kan dan veel beter worden vastgehouden”, legt Fons uit.

De stichting nodigt ook mensen uit om een kijkje te nemen en kennis te maken met Soil Valley. Dat begint al bij kinderen van basisscholen, maar ook organisaties zoals het SALTA cluster. Dit kenniscluster wil verzilting van de bodem en grondwater tegengaan en Soil Valley is bij uitstek de partij die innovaties voor dit soort uitdagingen kan ontwikkelen. De Soil Valley Impact Days zijn ook een mooie gelegenheid, met presentaties en paneldiscussies tussen verschillende experts.

#### GEZONDE BODEM BEGINT BIJ DE BOEREN

Het is belangrijk om de samenwerking te zoeken met de boeren, want zij moeten uiteindelijk de verandering teweegbrengen. “Gelukkig weten steeds meer boeren de weg naar Soil Valley te vinden. Ze willen hun werkwijze veranderen, maar ze weten niet hoe, dus die zeggen, help ons. We zijn nu met verschillende boeren bezig om de bodemgezondheid te verbeteren. Ook adviseren we over regeneratief tuinieren, een methode waar landbouw samengaat met natuurherstel.

Zo'n traject begint altijd met de toepassing van compost om het bodemleven een boost te geven. Want organismes in de bodem, die bepalen de bodemgezondheid. Je kunt niet alleen nemen van de bodem, je moet ook iets teruggeven. Daarom maken we op InnoFields



#### HUIDIGE SOIL VALLEY PARTICIPANTEN

- Royal Eijkelkamp
- HAL 24K Agri
- Eijkelkamp Altop Innovations
- Tuinderij Bodemliefde
- InnovatieHub InnoFields
- OnRoGo
- ADAELTA
- Matrix Drilling Products
- AERES MBO
- OnePlanet Research Center
- De Biesterhof
- Soil Valley Development Corp
- AI Hub Oost Nederland
- Oost NL
- The Economic Board Arnhem Nijmegen
- Boerderij VOF den Hartog
- Boerderij Köning
- De Hoalderkamp
- EIT - Climate KIC
- IT Student Lab
- Landgoed de Houberg
- NL Space Campus
- De Liemerse Ambassade
- Rabobank
- TAUW
- Rijkswaterstraat Leefomgeving



Meer over Soil Valley

zelf hoogwaardige wormencompost en laten we met Tuinderij Bodemliefde zien hoe goed dat werkt. Wormen doen wonderen voor de bodem.”



**Soil Valley**



## Binnenkort verkrijgbaar: Terramac crawlers met geïntegreerde Royal Eijkelkamp Sonic rig

De Terramac rupsvoertuigen zijn ontworpen om de lastigste terreinen te kunnen doorkruisen. Onze samenwerking maakt het mogelijk om ook in de moeilijkst begaanbare gebieden sonisch te boren.

De eerste ontwerpen zijn gereed van de **Terramac RT7U** met een geïntegreerde **CRS 140 DUO sonic rig**. Deze unieke machine wordt geheel aangestuurd door de Cummins engine van het Terramac onderstel.

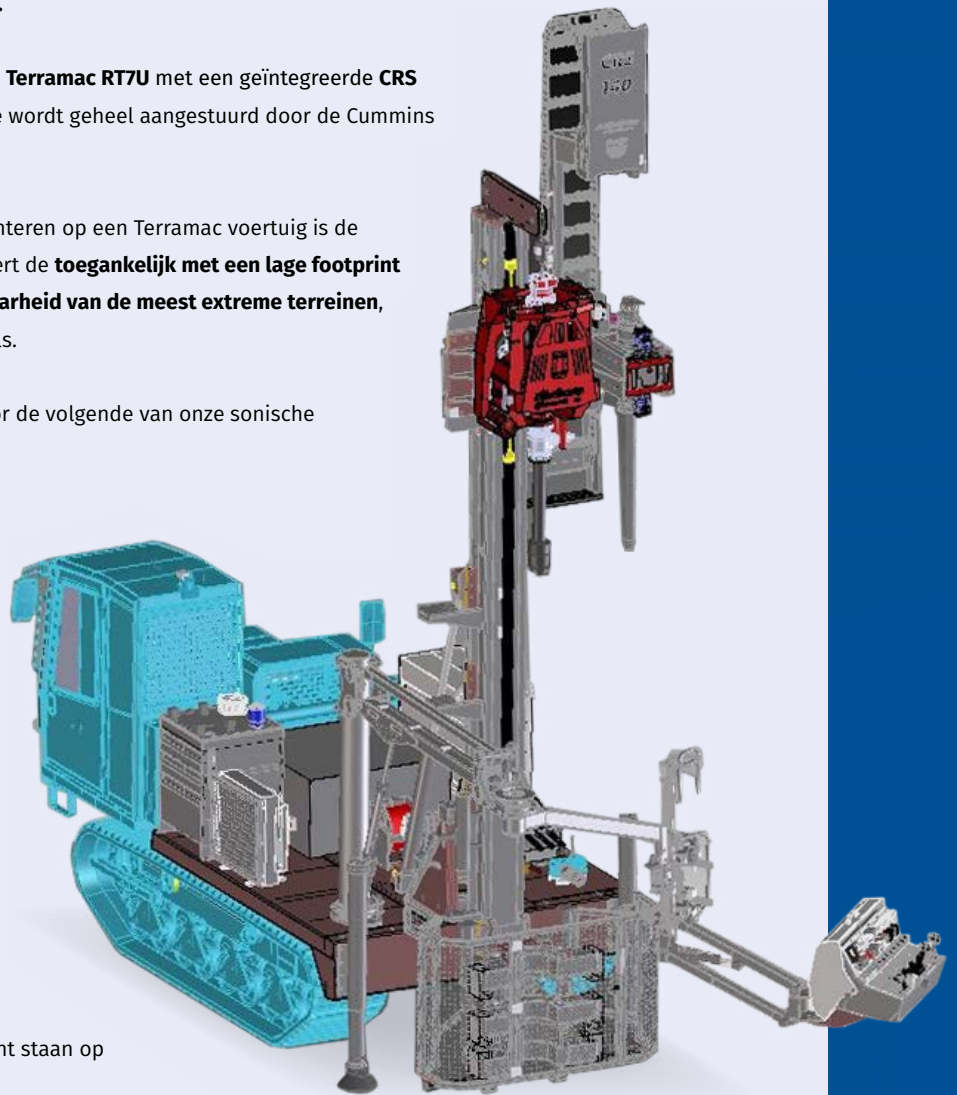
Door de sonische boorinstallatie te monteren op een Terramac voertuig is de machine **sneller te verplaatsen**, verbetert de **toegankelijk met een lage footprint** en profiteert u van **maximale begaanbaarheid van de meest extreme terreinen**, inclusief verschillende soorten obstakels.

Deze combinatie wordt beschikbaar voor de volgende van onze sonische boorkoppen:

- SmallRotoSonic 34K
- CompactRotoSonic 34K
- MidRotoSonic 34K
- LargeRotoSonic 50K

De voertuigen zijn CE en ROPS gecertificeerd, en zijn verkrijgbaar in de volgende opstellingen:

- **Enkelvoudige unitgebruik**  
Mast tot op de grond, boormeester staat op de grond.
- **Dubbele unitopstelling**  
Voor gebruik met een servicevoertuig; met opvouwbare platforms, boormeester en assistent staan op de grond.



### MEER WETEN?

Stuur een bericht naar [sales@eijkelkamp.com](mailto:sales@eijkelkamp.com), onze specialisten vertellen u graag meer!

**TERRAMAC**

**ROYAL Eijkelkamp**  
Meet the difference

I [royaleijkelkamp.com](http://royaleijkelkamp.com)  
T +31 (0) 313 880 200